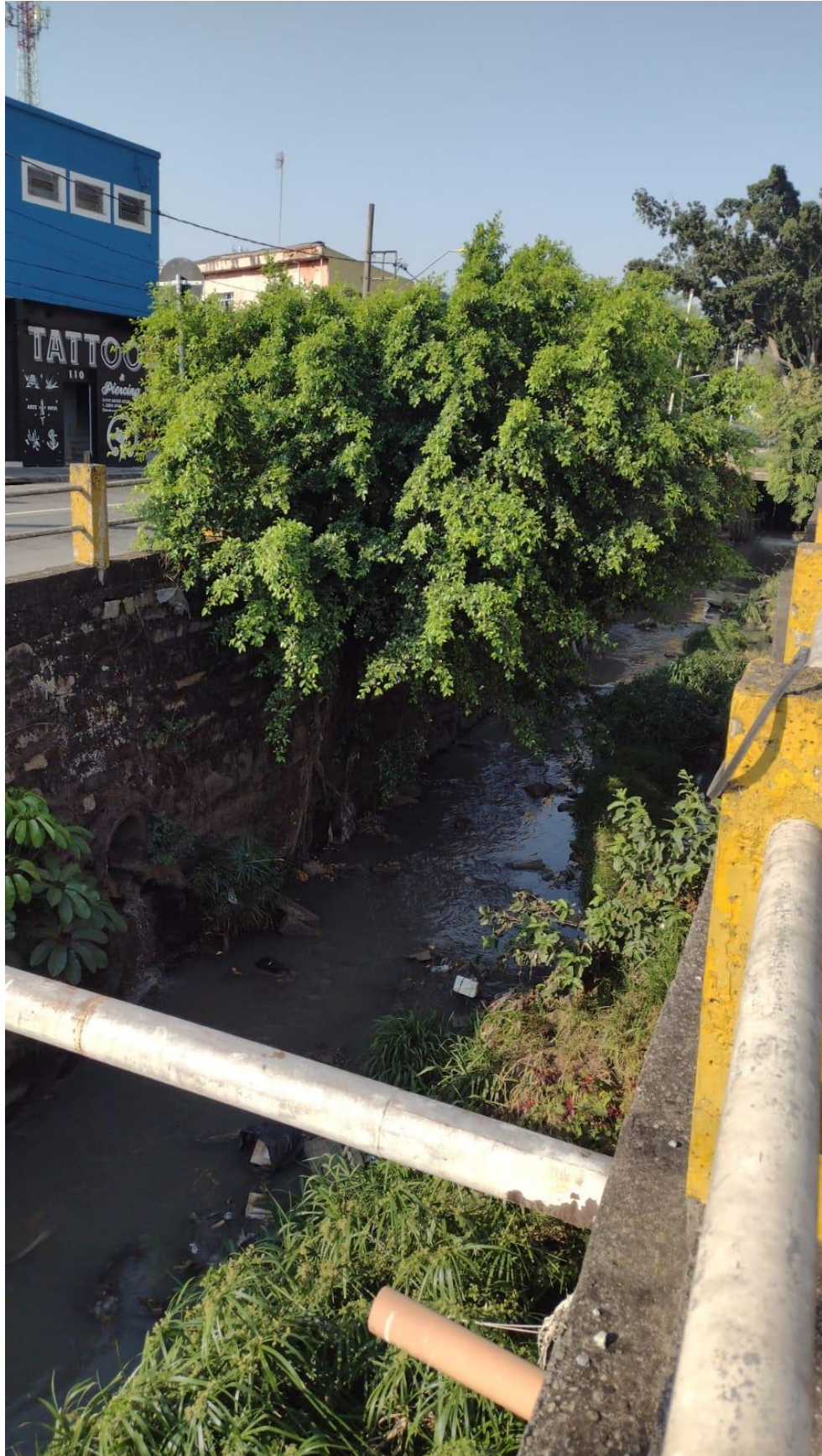




CÂMARA MUNICIPAL DE
SANTO ANDRÉ



Autenticar documento em <https://camarasempapel.cmsandre.sp.gov.br/autenticidade> com o identificador 320036003300370036003A00500052004100, Documento assinado digitalmente conforme MP nº 2.200-2/2001, que institui a Infra-estrutura de Chaves Públicas Brasileira - ICP-Brasil.



CÂMARA MUNICIPAL DE
SANTO ANDRÉ



Autenticar documento em <https://camarasempapel.cmsandre.sp.gov.br/autenticidade> com o identificador 320036003300370036003A00500052004100, Documento assinado digitalmente conforme MP nº 2.200-2/2001, que institui a Infra-estrutura de Chaves Públicas Brasileira - ICP-Brasil.