

INDICAÇÃO solicitando a revisão do Projeto Paisagístico do Parque Ulysses Guimarães,, localizada na rua Tirana, 1207 - Parque das Nações

Senhor Presidente,

Indicamos à Mesa, na forma regimental, que seja expedido ofício ao Excelentíssimo Senhor Prefeito Municipal, solicitando revisão do Projeto Paisagístico do Parque Ulysses Guimarães, localizado na rua Tirana, 1207 - Parque das Nações; com especial atenção a toda extensão que faz divisa com os fundos das residências da Rua Columbia.

O parque, inaugurado em 2011 na gestão do então Prefeito Aidan Ravin, trouxe incontáveis benefícios à região. No entanto, quinze anos após sua implantação, é necessário reconhecer um problema de planejamento que impacta diretamente a qualidade de vida dos moradores do entorno. As árvores, que eram jovens mudas, cresceram e hoje possuem porte que supera a altura das casas, com galhos que já alcançam os telhados das residências. Muitas dessas casas estão ali há mais de meio século, sendo habitadas por famílias e, em especial, por idosos.

O principal transtorno relatado é o constante entupimento das calhas pelas folhas, que gera graves problemas de infiltração e vazamentos dentro das residências. Trata-se de uma situação crítica, pois muitos moradores idosos não possuem condições físicas ou financeiras para realizar a limpeza periódica ou pagar por serviços de manutenção e reparo dos danos causados à suas casas.

Esta situação evidencia uma lacuna no planejamento paisagístico original, que não considerou plenamente a convivência futura entre o equipamento público e o entorno residencial consolidado. A escolha das espécies, seu porte adulto e sua localização em relação aos imóveis são fatores fundamentais para a harmonia da comunidade com os espaços verdes. Não é por acaso que, em muitos casos, os cidadãos demonstram resistência em ter uma árvore em frente a sua casa - receios que nascem justamente de experiências negativas como esta.

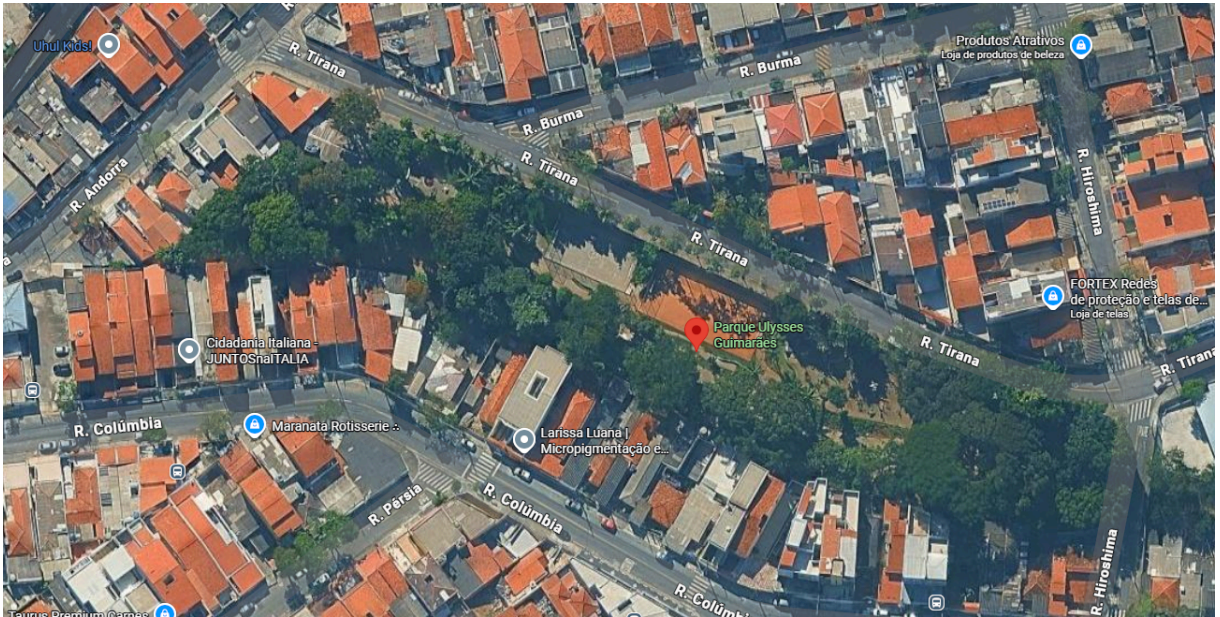
Para que Santo André avance em sua política de arborização urbana, ampliando a cobertura verde com o apoio da população, é essencial que a Administração Municipal demonstre bom senso e busque o equilíbrio. Precisamos que os munícipes compreendam a importância das árvores e se engajem nesse processo, o que só será possível com projetos que prevejam uma convivência harmoniosa entre todas as espécies que compõem o meio ambiente, inclusive os seres humanos.





**CÂMARA MUNICIPAL DE
SANTO ANDRÉ**

Assim, apelo para que a Prefeitura determine uma vistoria técnica urgente no local, ouvindo os moradores, e promova a revisão do projeto, definindo medidas corretivas - como poda técnica adequada ou, se necessário, a substituição programada por espécies de porte mais compatível - juntamente com um plano de manutenção permanente.



Corrigir essa situação é um ato de justiça com os cidadãos que ali residem há décadas e uma demonstração de que o poder público planeja com responsabilidade, olhando para o longo prazo e para o bem-estar de toda a comunidade.

Plenário “João Raposo Rezende Filho - Zinho”, 10 de fevereiro de 2026.

CLÓVIS GIRARDI
Vereador

vcbso

CM-16



Autenticar documento em <https://camarasempapel.cmsandre.sp.gov.br/autenticidade> com o identificador 360039003200390033003A005000, Documento assinado digitalmente conforme MP n° 2.200-2/2001, que institui a Infra-estrutura de Chaves Públicas Brasileira - ICP-Brasil.